

Zandstraat 28 Montfort



Adres: Zandstraat 28, 6065 AG Montfort

Huurprijs € 60,00 per vierkante meter per jaar

Zandstraat 28 Montfort

Omschrijving

Kleinschalige kantoorunits te huur (35m², 45m², 55m² en 80m²) in goed onderhouden multifunctioneel bedrijfs-/kantoorpand te gebruiken als "zakelijke dienstverlening".
Te huur vanaf € 60,-- per m²/per jaar excl BTW en excl voorschot gas, water en electra..

Alle units zijn voorzien van sanitaire ruimtes en kitchenette.
Mogelijkheid om meerdere units te huren.

Ideaal voor thuiswerkers of startende ondernemingen die net iets meer ruimte nodig hebben!

Het object is centraal gelegen aan een doorgaande weg nabij het centrum van Montfort.
Bovendien op zeer korte afstand gelegen van diverse autowegaansluitingen (A2-A73), zodat steden zoals Eindhoven, Maastricht, Heerlen en Venlo op circa 30 autominuten liggen.

Het geheel is goed onderhouden en omstreeks 1998 gerenoveerd, verbouwd en aangebouwd in 2000.

Kantoor Unit A: 45m² = € 301,-- per maand (+150)

Kantoor Unit B: 35m² = is verhuurd

Kantoor Unit C: 55m² = is verhuurd

Kantoor Unit D: 80m² = is verhuurd

Daarnaast betaald u een vastbedrag aan gas, water en electra.

Uitrustingsniveau:

- kunststof kozijnen
- systeemplafond met inbouwverlichting
- grotendeels voorzien van tegelvloer
- voldoende stopcontacten
- CV-installatie + thermostaatkranen
- gedeeltelijk voorzien van rolluiken
- kitchenette en sanitair per unit

Zandstraat 28 Montfort

Globale indeling

Begane grond:

Centrale ontvangsthal met glazen deuren.

3 separate en afsluitbare kantoorruimtes van respectievelijk 35, 45 en 55 m2 alle voorzien van sanitair en kitchenette.

1e Verdieping:

Overloop met 4 kantoorruimtes van totaal circa 80m2, voorzien van sanitair en kitchenette.

Overig:

Voldoende openbare parkeerplaatsen aan de straatzijde.

Zakelijke dienstverlening.

Eénmalige administratiekosten € 250,--

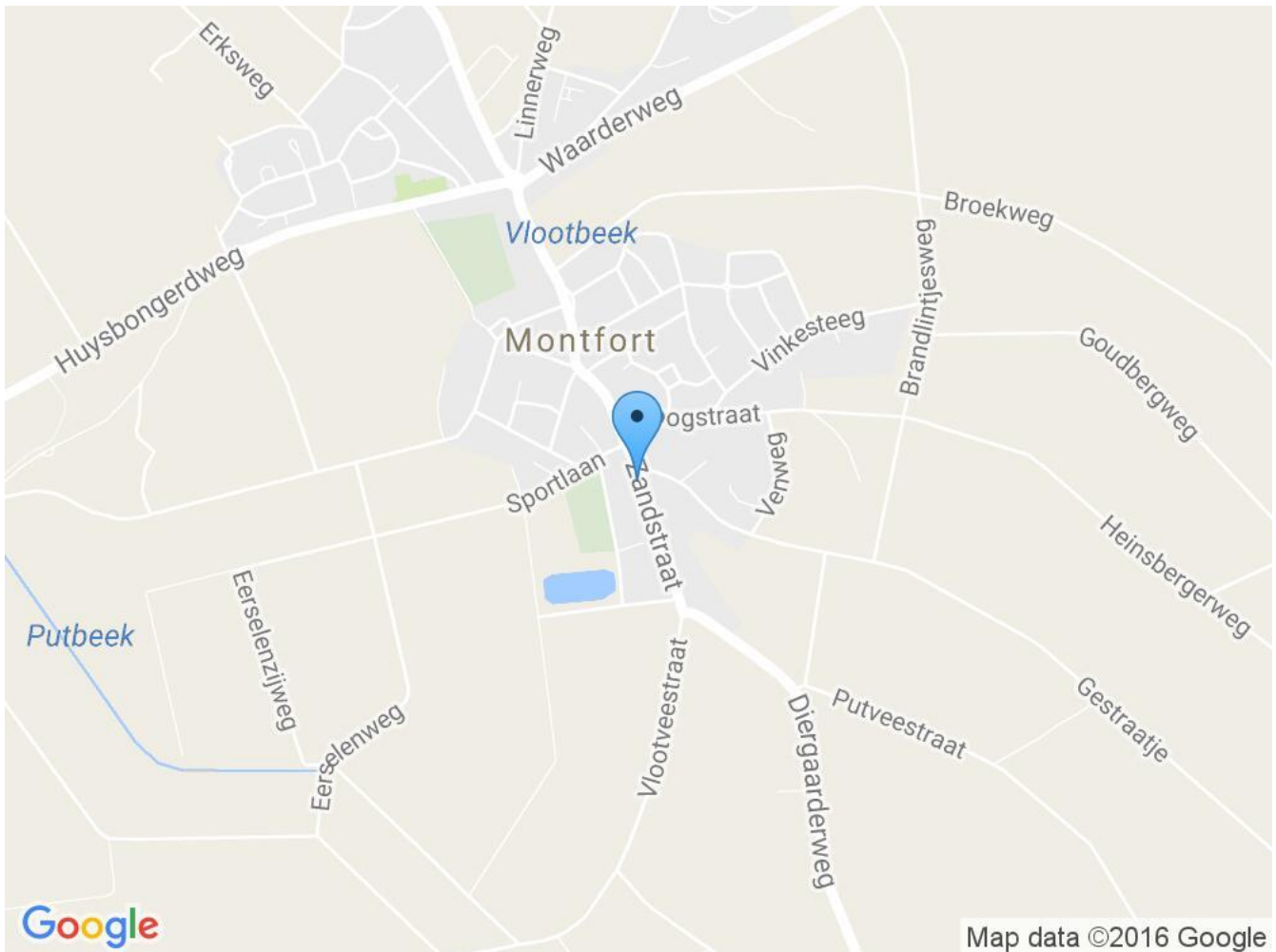
Zandstraat 28 Montfort

Kenmerken

Aanmelding	In verkoop/verhuur genomen
Bestemming	Kantoorruimte
Nevenbestemming	BedrijfsruimteWinkelruimte
Bouwjaar	1960
Bouwworm	Bestaande bouw
Oppervlakte VVO	215 m ²
In units vanaf	35
Aantal etages	2
Opleveringsniveau	
Onderhoud binnen	goed
Onderhoud buiten	goed

Zandstraat 28 Montfort

Lokatiekaart



Lokatiegegevens

Ligging

Afstand tot snelwegafrit

Afstand tot N.S. station

Afstand tot winkelvoorziening

Woonomgeving

op 3000 m tot 4000 m

op 5000 m of meer

Toelichting

Zandstraat 28 Montfort

Foto's



Zandstraat 28 Montfort

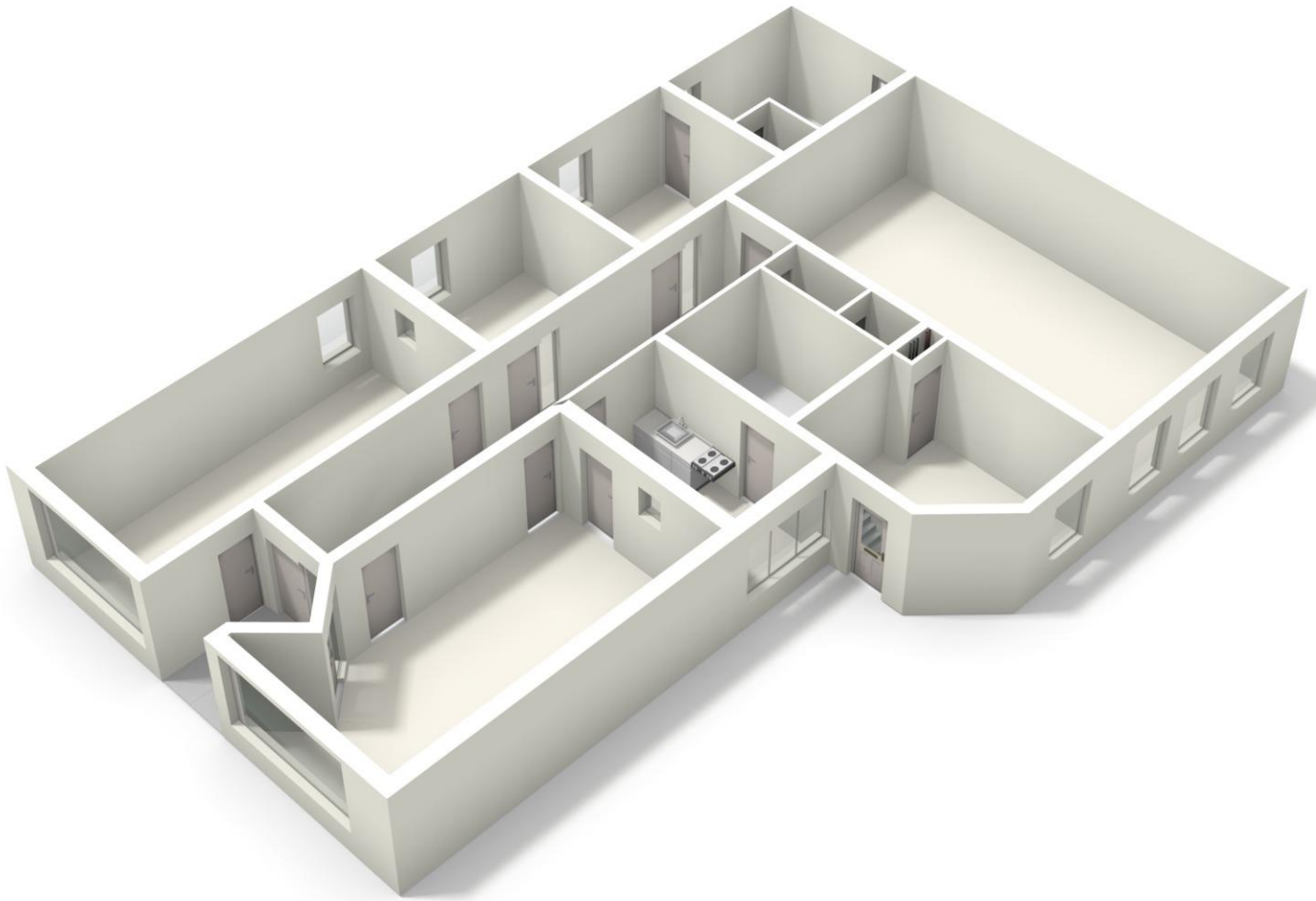
Plattegrond



Zandstraat 28 Montfort



Zandstraat 28 Montfort



Zandstraat 28 Montfort

